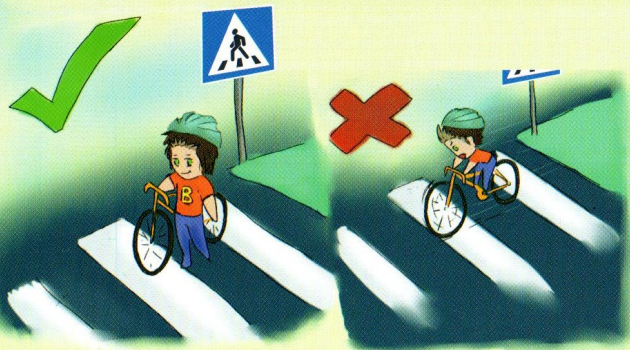
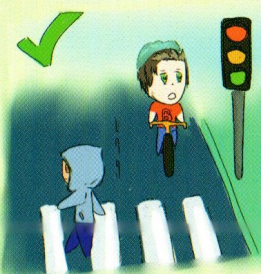


ВЕЛОСИПЕДИСТАМ



Зебра - только для пешеходов!
Пересекая проезжую часть по пешеходному переходу, идите пешком



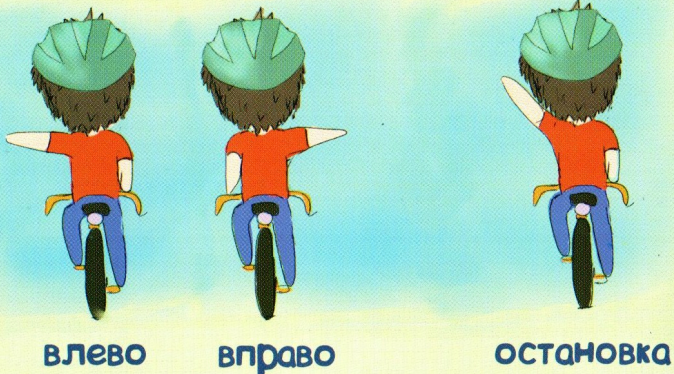
Всегда соблюдайте сигналы светофора.
Относитесь с уважением к пешеходам и водителям

Не поворачивайте налево, если у проезжей части больше одной полосы в одном направлении



При отсутствии велодорожки, придерживайтесь правого края проезжей части.
Траектория движения должна быть максимально плавной - не лавируйте в потоке автомобилей

Заранее подайте сигнал рукой при повороте или остановке

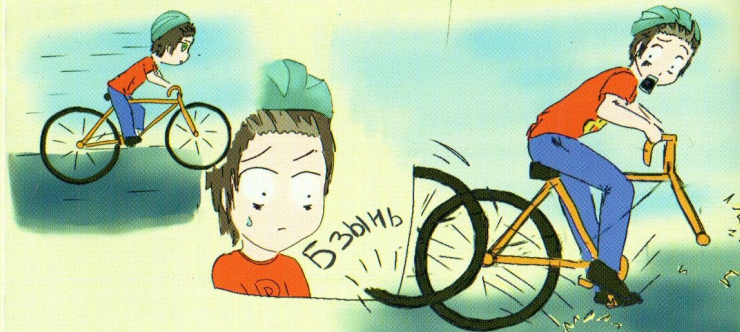


влево

вправо

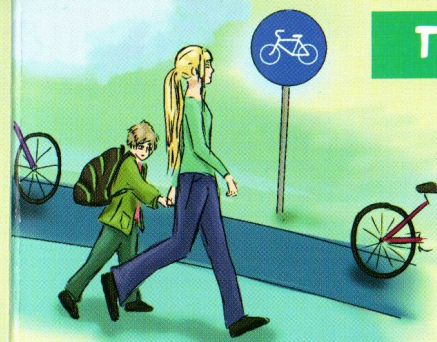
остановка

Исправность велосипеда - основа безопасности!
Перед выездом проверяйте свой велосипед!



Не выезжайте на технически неисправном транспортном средстве - это может быть крайне опасно!

ПЕШЕХОДАМ



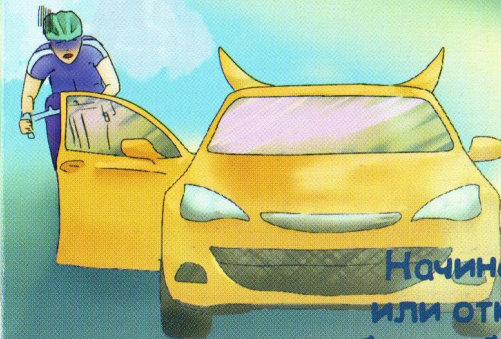
Не ходите по велосипедным дорожкам

АВТОМОБИЛИСТАМ



Не заезжайте на велодорожки

Уступайте дорогу при повороте направо или налево пешеходам и велосипедистам, пересекающим проезжую часть дороги, на которую поворачиваете.



Начиная движение или открывая дверь автомобиля, убедитесь, что не мешаете велосипедисту