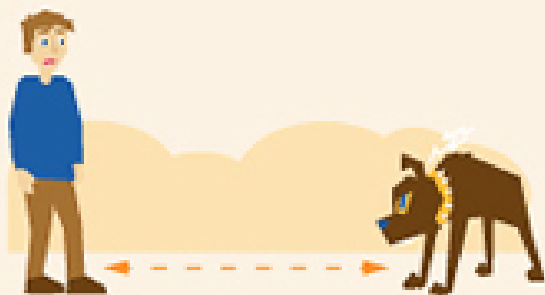


Как нужно вести себя:



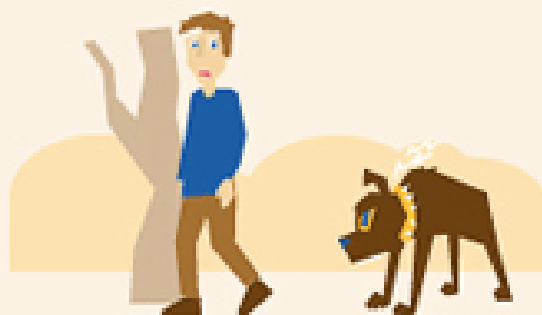
попытайтесь сохранить спокойствие, отойдите подальше, не теряя собаку из виду



нагнитесь к земле, как будто подбираете камень, и замахнитесь им в сторону зверя, – это испугает его



защищайтесь любимыми вещами, которые есть при вас, раскрывайте-закрывайте зонТ



прижмите руки к телу, повернувшись к собаке боком. Ближнюю ногу выставите вперед и прижмитесь к какой-то опоре.



закройте шею руками, обхватив ее. При этом руки согните в локтях и прижмите их к груди



дайте псу схватить сумку, потяните к себе, отведите в сторону и резко ударьте собаку ступней по горлу



обхватите голову животного по бокам и большими пальцами выдавите ему глаза



если собака повалила вас на землю, перевернитесь на живот, закрыв руками лицо и шею