

МУНИЦИПАЛЬНОЕ БЮДЖЕТНОЕ ОБЩЕОБРАЗОВАТЕЛЬНОЕ УЧРЕЖДЕНИЕ  
«СРЕДНЯЯ ШКОЛА №8»



*«Сотрудничество семьи и школы как фактор успешной социализации  
обучающихся с ОВЗ»*

*О.Н.Жалнина,  
педагог - психолог*





*«Только вместе с родителями, общими усилиями, учителя  
могут дать детям счастье»*

*В. А. Сухомлинский*



*«В нашей стране издавна существовала «покровительская» позиция общества и государства по отношению к детям с проблемами развития. Такая позиция нарушает нормальные взаимоотношения человека и окружающей среды, вырабатывает изживенческие установки у людей с ограниченными возможностями»*

**Профессор Н.М. Назарова**



*В нашей школе, в рамках реализации программы развития «Школа равных возможностей», педагогический коллектив образовательного учреждения занимается инклюзивным образованием детей на протяжении 7 лет.*



*В 2020-2021 учебном году в МБОУ «СШ№8» обучается 70 школьников с ОВЗ, 20 из которых являются инвалидами, функционируют четыре класса для детей с ЗПР - общим количеством обучающихся 55 человек.*

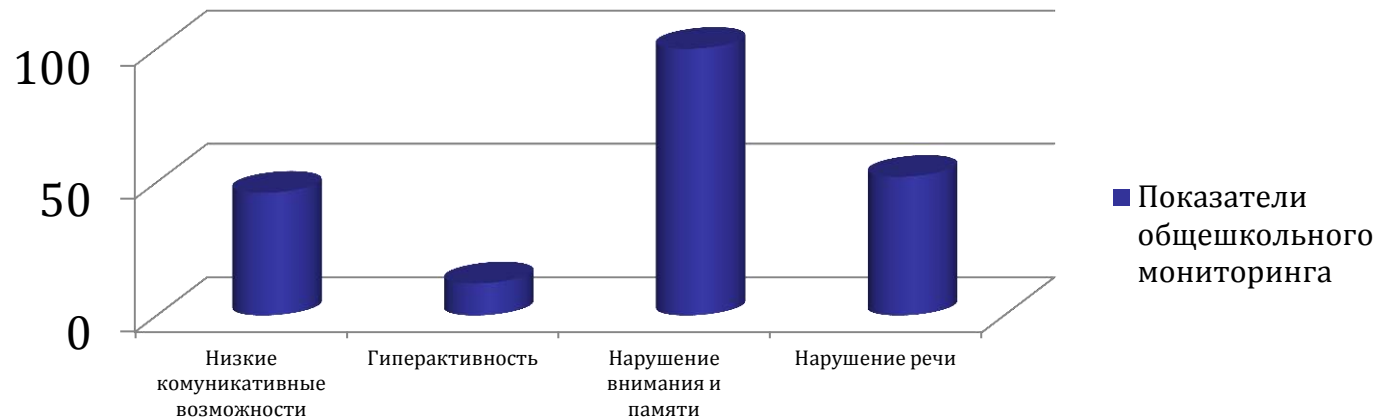


## Причины задержки психического развития детей:

- *биологические (соматические заболевания, поражения центральной нервной системы, родовые травмы и пр.);*
- *социальные (психические, психологические травмы, неблагоприятные условия жизни, социальная и педагогическая запущенность).*



## Характеристика особенностей в развитии контингента обучающихся с ЗПР МБОУ «СШ №8»



## Ряд проблем, свойственных детям с ЗПР

---

- ❖ *трудности в адаптации и социализации;*
- ❖ *эмоциональная незрелость, которая выражается в эмоциональных срывах, агрессивных проявлениях;*
- ❖ *отсутствие навыков коммуникации, как со взрослыми, так и со сверстниками;*
- ❖ *повышенная утомляемость;*
- ❖ *неустойчивое внимание, кратковременная память, недостаточный уровень развития мышления и речи.*



---

По мнению многих педагогов, психологов, социологов важнейшим институтом социализации является СЕМЬЯ.



*На начальном этапе взаимодействия наиболее продуктивной формой работы являлось индивидуальное консультирование.*





*Повышение психолого-педагогической грамотности родителей осуществляется в форме родительских собраний, лекториев, конференций, форумов, круглых столов, ежегодных общешкольных мероприятий: «День открытых дверей», «САММИТ-ПРО»*



# Спортивно-оздоровительная работа



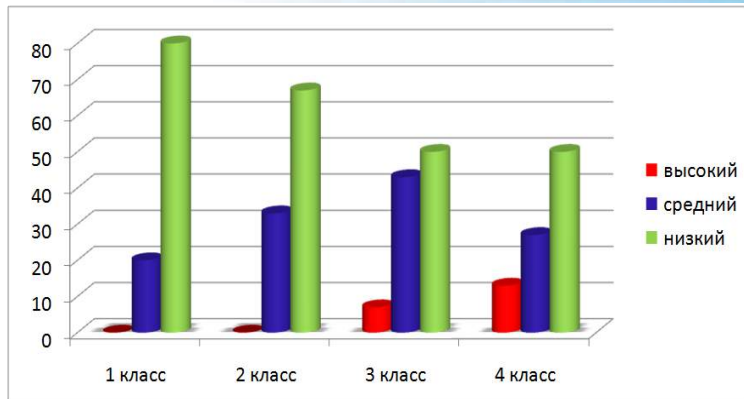


# Культурно - досуговая деятельность

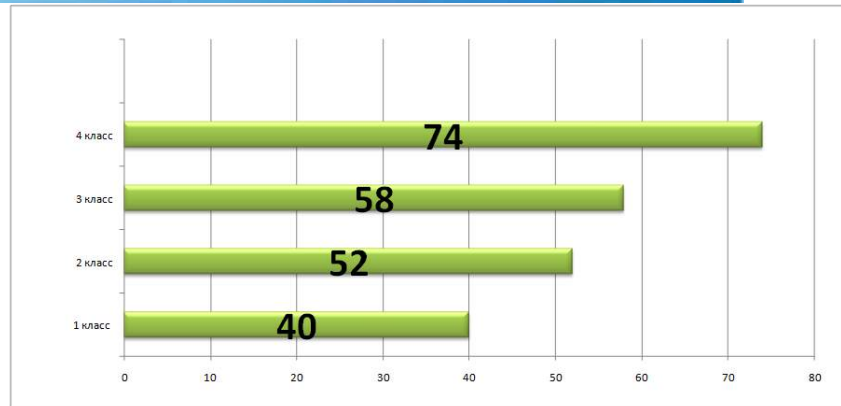




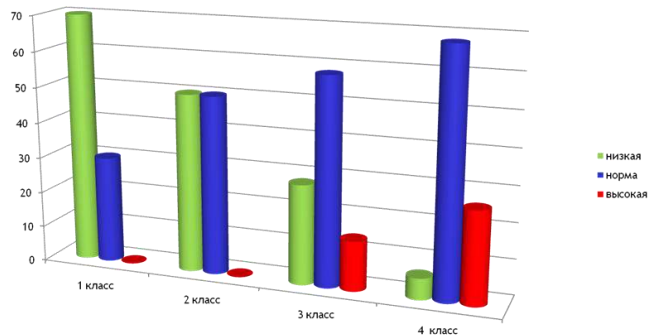
## Показатели сформированности основ толерантного поведения обучающихся с ОВЗ с 1-4 класс



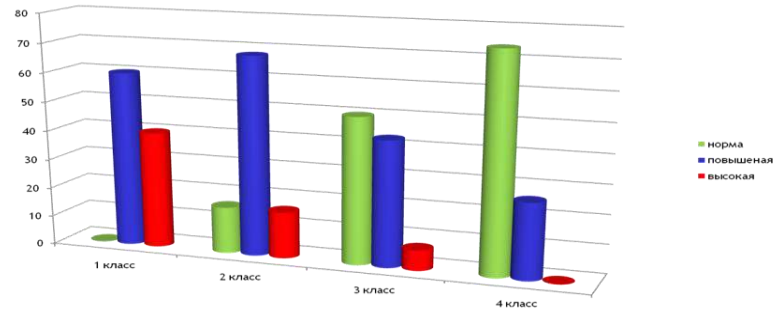
## Показатели сформированности эмоционально-психологического климата в классном коллективе обучающихся с ОВЗ с 1-4 класс



## Показатели сформированности самооценки обучающихся с ОВЗ с 1-4 класс



## Показатели тревожности у обучающихся с ОВЗ с 1-4 класс





# Положительные результаты социальной адаптации в микро и макросоциуме обучающихся с ЗПР

